

João B. de Souza Junior
João B. de Souza Junior
ENGENHEIRO CIVIL
RNP. 061159967-1

ARQUITETURA

REFORMA

TÍTULO

REFORMA DA CÂMARA MUNICIPAL DE TABUEIRO DO NORTE

PROPRIETÁRIO:

CÂMARA MUNICIPAL DE TABUEIRO DO NORTE

ENDEREÇO

R. MAIA ALARCON, 371- CENTRO - TABUEIRO DO NORTE - CE

ASSUNTO

PLANTA BAIXA, CORTE A-A, CORTE B-B, CORTE C-C



CÂMARA MUNICIPAL DE
**TABUEIRO
DO NORTE**

DATA

OUT - 2019

PRANCHA

01/05

REVISÃO

XXXXXXXX



João B. de Souza Junior
João B. de Souza Junior
ENGENHEIRO CIVIL
RNP. 061159955-1

ARQUITETURA

REFORMA

TÍTULO

REFORMA DA CÂMARA MUNICIPAL DE TABULEIRO DO NORTE

PROPRIETÁRIO:

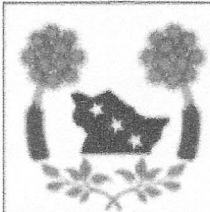
CÂMARA MUNICIPAL DE TABULEIRO DO NORTE

ENDEREÇO

R. MAIA ALARCON, 371- CENTRO - TABULEIRO DO NORTE - CE

ASSUNTO

PLANTA BAIXA E COBERTA EXISTENTE



CÂMARA MUNICIPAL DE
**TABULEIRO
DO NORTE**

DATA

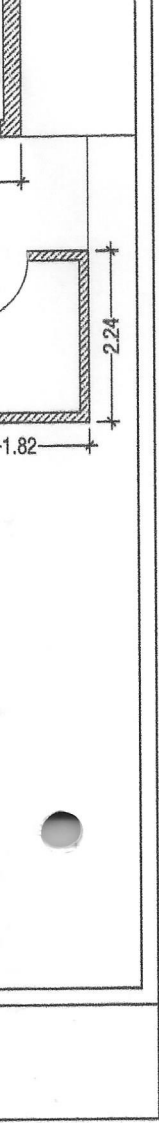
OUT - 2019

REVISÃO

XXXXXXXXX

PRANCHA

02/05



João B. de Souza Junior
 João B. de Souza Junior
 ENGENHEIRO CIVIL
 RNP. 061159967-1

ARQUITETURA

REFORMA

TÍTULO	REFORMA DA CÂMARA MUNICIPAL DE TABUEIRO DO NORTE
PROPRIETÁRIO:	CÂMARA MUNICIPAL DE TABULEIRO DO NORTE
ENDEREÇO	R. MAIA ALARCON, 371- CENTRO - TABULEIRO DO NORTE - CE
ASSUNTO	PLANTA DE DEMOLIÇÃO E CONSTRUÇÃO

 CÂMARA MUNICIPAL DE TABULEIRO DO NORTE	DATA OUT - 2019	FRANCHA 03/05
	REVISÃO XXXXXXXXX	

[Handwritten mark]

COBERTURA EM TELHA CERÂMICA

i = 25,0 %



ENTE
AR)

ALARCON

João B. de Souza Junior
João B. de Souza Junior
ENGENHEIRO CIVIL
RNP. 061152963-1

ARQUITETURA

REFORMA

TÍTULO

REFORMA DA CÂMARA MUNICIPAL DE TABUEIRO DO NORTE

PROPRIETÁRIO:

CÂMARA MUNICIPAL DE TABUEIRO DO NORTE

ENDEREÇO

R. MAIA ALARCON, 371- CENTRO - TABUEIRO DO NORTE - CE

ASSUNTO

PLANTA DE REVESTIMENTOS, PLANTA DE LOCALIZAÇÃO E COBERTA



CÂMARA MUNICIPAL DE
**TABUEIRO
DO NORTE**

DATA

OUT - 2019

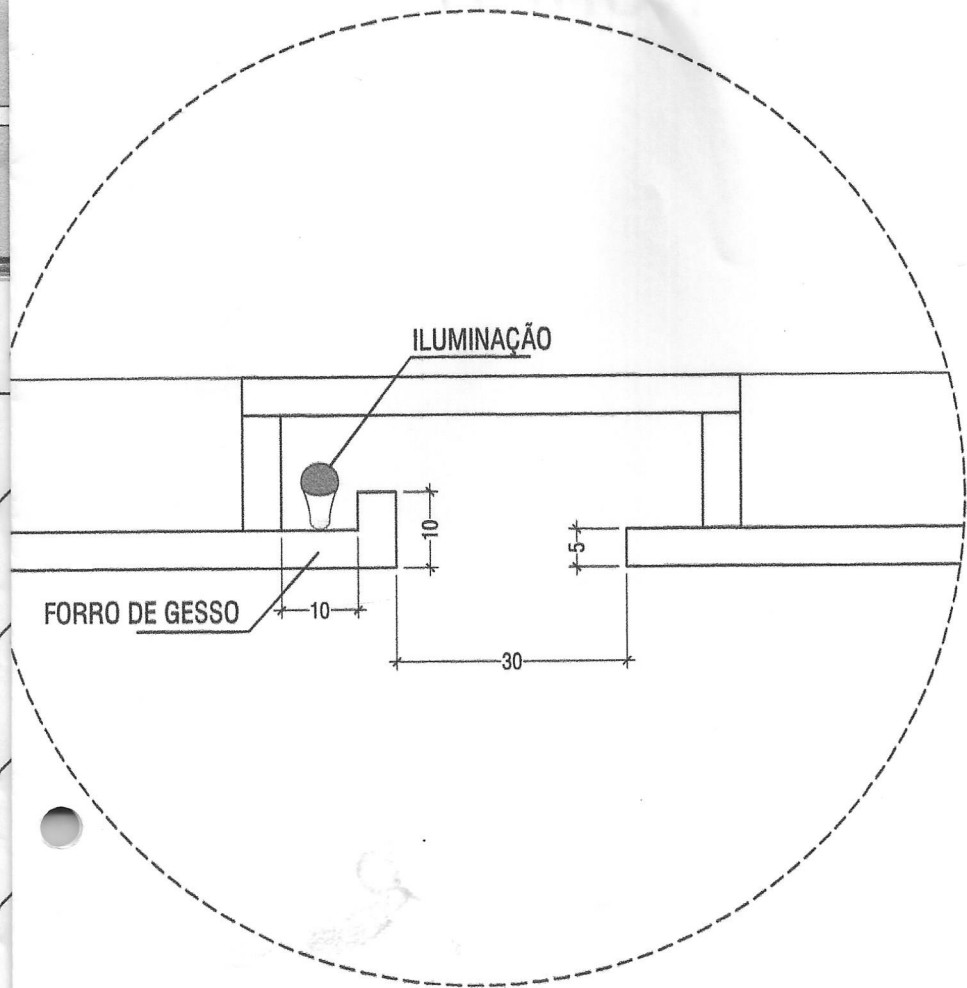
REVISÃO

XXXXXXXX

PRANCHA

04/05

(Handwritten mark)



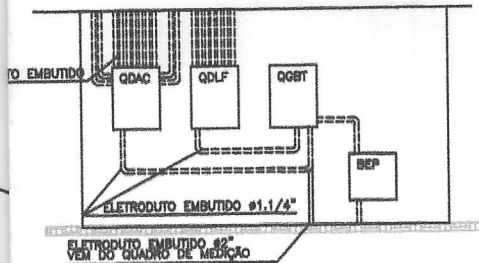
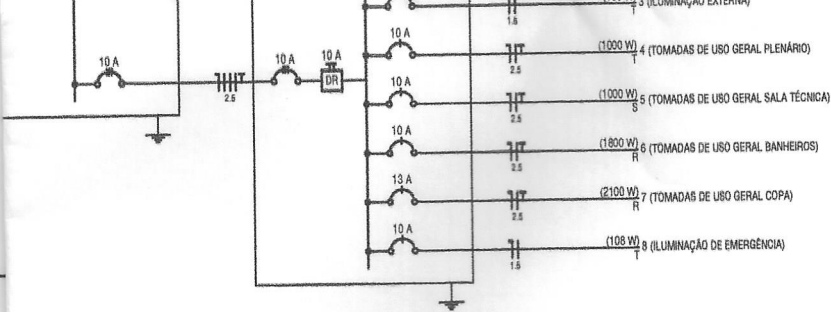
João B. de Souza Junior
João B. de Souza Junior
ENGENHEIRO CIVIL
RNP. 051150965-1

ARQUITETURA

REFORMA

TÍTULO	REFORMA DA CÂMARA MUNICIPAL DE TABULEIRO DO NORTE
PROPRIETÁRIO:	CÂMARA MUNICIPAL DE TABULEIRO DO NORTE
ENDEREÇO	R. MAIA ALARCON, 371- CENTRO - TABULEIRO DO NORTE - CE
ASSUNTO	PLANTA DE FORRO

 CÂMARA MUNICIPAL DE TABULEIRO DO NORTE	DATA OUT - 2019	PRANCHA 05/05
	REVISÃO XXXXXXXXX	



02 DETALHE QUADROS
esc: _____ S/E

Eletróduto PVC flexível	300,00 m
Eletróduto leve	71,00 m
Eletróduto PVC rosca	
Braçadeira galvan. tipo cunha	33 pç
1.1/2"	66 pç
1.1/4"	53 pç
2"	10 pç
2.1/2"	16 pç
3/4"	14 pç
Eletróduto, vara 3,0m	
1"	36,00 m
1.1/2"	71,00 m
1.1/4"	57,00 m
2"	12,00 m
2.1/2"	18,00 m
3/4"	18,00 m
Iluminação de emergência	
Bloco autônomo - aclaramento	
Autonomia 1h - 200lm	9 pç
Luminária e acessórios	
Luminária embutir p/ compacta	
dupla	7 pç
longa	6 pç
Luminária embutir p/ fluoresc. tubular	
2x20 W	40 pç
Reator eletromagnético p/ fluorescente compacta	
1x18 W	6 pç
1x26 W	7 pç
Reator eletrônico p/ fluorescente tubular	
2x18 W	40 pç
Soquete	160 pç
base G 13	
base G 24	7 pç
Lâmpadas LED	
Philips	
Luminária Arandela Box Parede Externa 2 Fachos	21 pç
Lâmpada Led Tipo T5	93 pç
Material p/ entrada serviço	
Cabeçote alumínio p/ eletróduto	
1.1/2"	1 pç
Haste de aterramento aço/cobre	
D=16mm, comprimento 2,4m	1 pç
Isolador roldana 600V	
Porcelana vidrada	1 pç
Parafuso aço galvanizado cabeça quadr.	
Rosca M16x2, comprim. 180mm	1 pç
Poste concreto armado	
Comprimento 6,0m	1 pç
Quadro de medição - COPEL	
Unidade consumidora individual - sobrepôr	
Caixa "GN" p/ disjuntor termomagnético (até 200A)	1 pç
Quadro distrib. plástico - embutir	
Barr. tril., - DIN (Ref. Hager)	
Cap. 12 disj. unip. - In Pente 63A	2 pç
Cap. 24 disj. unip. - In Pente 63A	1 pç



João B. de Souza Júnior
João B. de Souza Júnior
 ENGENHEIRO CIVIL
 RNP. 061159955-1

ELÉTRICO

REFORMA

TÍTULO
REFORMA DA CÂMARA MUNICIPAL DE TABUEIRO DO NORTE

PROPRIETÁRIO:
CÂMARA MUNICIPAL DE TABUEIRO DO NORTE

ENDEREÇO
R. MAIA ALARCON, 371- CENTRO - TABUEIRO DO NORTE - CE

ASSUNTO
PLANTA BAIXA, DIAGRAMAS UNIFILARES, MULTIFILARES E QUADROS

CÂMARA MUNICIPAL DE

TABUEIRO DO NORTE

DATA
OUT - 2019

PRANCHA
01/01

REVISÃO
XXXXXXXX

■ PILAR QUE PASSA PELO NÍVEL DE REFERÊNCIA.

□ PILAR QUE MORRE NO NÍVEL DE REFERÊNCIA.



PILAR P_{bxh} {
 P - nome do pilar
 b - menor dimensão do elemento.
 h - maior dimensão do elemento

VIGA V_{bxh} {
 V - nome da viga.
 b - largura da viga.
 h - altura da viga.

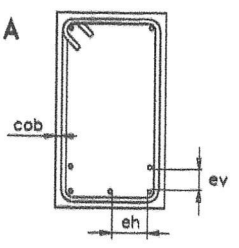
ARMADURA DAS VIGAS

- 1-RESPEITAR ESPAÇAMENTOS MÍNIMOS CONFORME DETALHE A
- 2-OS GANCHOS DAS BARRAS DAS ARMADURAS LONGITUDINAIS SERÃO EM ÂNGULO RETO, COM DIÂMETRO DE CURVATURA E PONTA RETA CONFORME O DETALHE B
- 3-COBRIMENTO DAS ARMADURAS DAS VIGAS 3,0 cm

DETALHE A

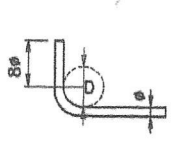
$ev > 2 \text{ cm}$
 $ev > 1 \phi$
 $ev > 0,5 \text{ dmax}$

$eh > 2 \text{ cm}$
 $eh > 1 \phi$
 $eh > 1,2 \text{ dmax}$



$dmax$ = diâmetro máximo do agregado
 cob = cobrimento das armaduras

DETALHE B



BITOLA ϕ	D	
	CA50	CA60
<20mm	5x ϕ	6x ϕ

João B. de Souza Junior
 João B. de Souza Junior
 ENGENHEIRO CIV.
 RNP. 061159955-1

ESTRUTURAL

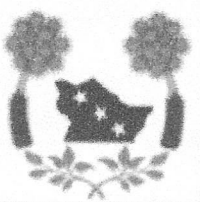
REFORMA

TÍTULO
REFORMA DA CÂMARA MUNICIPAL DE TABUEIRO DO NORTE

PROPRIETÁRIO:
CÂMARA MUNICIPAL DE TABUEIRO DO NORTE

ENDEREÇO
R. MAIA ALARCON, 371- CENTRO - TABUEIRO DO NORTE - CE

ASSUNTO
PLANTA DE FORMA E LOCAÇÃO DE FUNDAÇÕES




CÂMARA MUNICIPAL DE

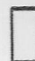
TABUEIRO DO NORTE

DATA
OUT - 2019

PRANCHA
01/03

REVISÃO
XXXXXXXX

 PILAR QUE PASSA PELO NÍVEL DE REFERÊNCIA.

 PILAR QUE MORRE NO NÍVEL DE REFERÊNCIA.



PILAR P
 bxh

 { P - nome do pilar
 b - menor dimensão do elemento.
 h - maior dimensão do elemento

VIGA V
 b x h

 { V - nome da viga.
 b - largura da viga.
 h - altura da viga.

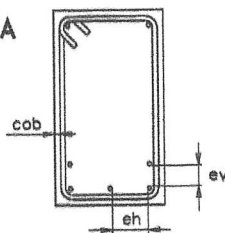
ARMADURA DAS VIGAS

- 1-RESPEITAR ESPAÇAMENTOS MÍNIMOS CONFORME DETALHE A
- 2-OS GANCHOS DAS BARRAS DAS ARMADURAS LONGITUDINAIS SERÃO EM ÂNGULO RETO COM DIÂMETRO DE CURVATURA E PONTA RETA CONFORME O DETALHE B
- 3-COBRIMENTO DAS ARMADURAS DAS VIGAS 3,0 cm

DETALHE A

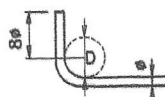
ev > 2 cm
ev > 1 ϕ
ev > 0,5 dmax

eh > 2 cm
eh > 1 ϕ
eh > 1,2 dmax

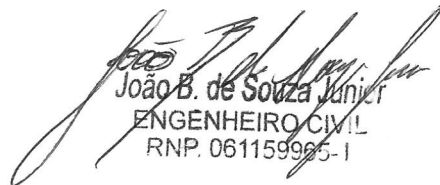


dmax = diâmetro máximo do
cob = cobrimento das armc

DETALHE B



	D	
BITOLA ϕ	CA50	CA60
<20mm	5x ϕ	6x ϕ


João B. de Souza Junior
ENGENHEIRO CIVIL
RNP. 061159965-1

ESTRUTURAL

REFORMA

TÍTULO

REFORMA DA CÂMARA MUNICIPAL DE TABUEIRO DO NORTE

PROPRIETÁRIO:

CÂMARA MUNICIPAL DE TABULEIRO DO NORTE

ENPDEREÇO

R. MAIA ALARCON, 371- CENTRO - TABULEIRO DO NORTE - CE

ASSUNTO

DETALHAMENTO DE PILARES



CÂMARA MUNICIPAL DE
**TABULEIRO
DO NORTE**

DATA

OUT - 2019

PRANCHA

REVISÃO

XXXXXXXX

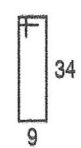
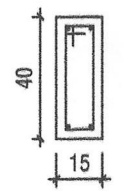
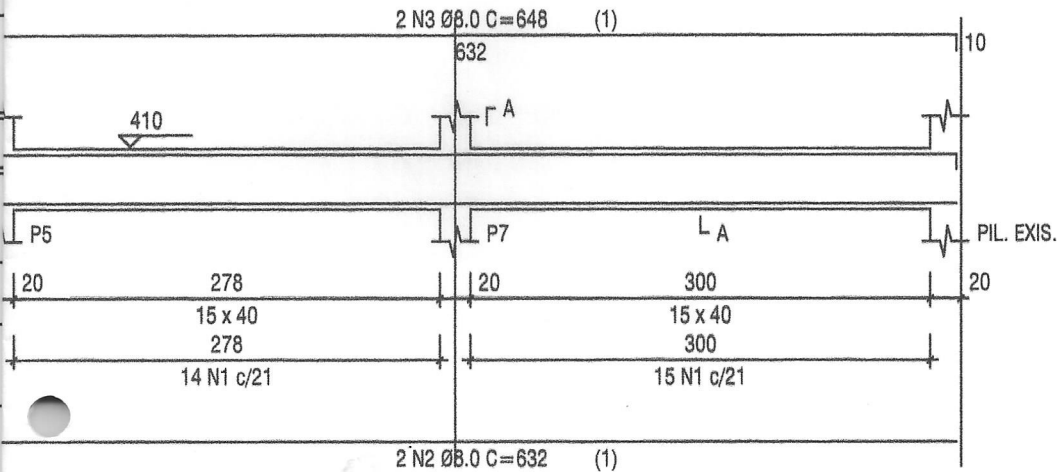
02/03





NCE 2
3
C 1:50

SEÇÃO A-A
ESC 1:25



29 N1 Ø5.0 C=97

João B. de Souza Junior
 João B. de Souza Junior
 ENGENHEIRO CIVIL
 RNP. 061159968-1

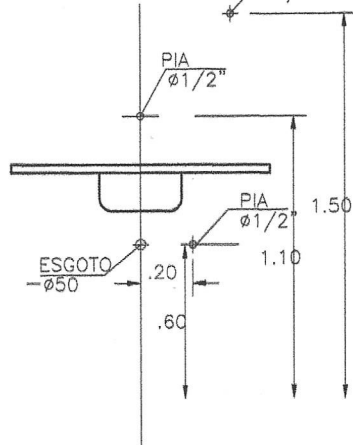
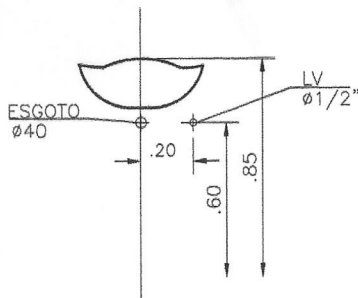
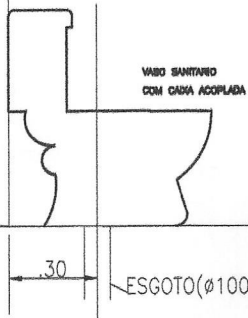
ESTRUTURAL

REFORMA

TÍTULO	REFORMA DA CÂMARA MUNICIPAL DE TABULEIRO DO NORTE
PROPRIETÁRIO:	CÂMARA MUNICIPAL DE TABULEIRO DO NORTE
ENDEREÇO	R. MAIA ALARCON, 371- CENTRO - TABULEIRO DO NORTE - CE
ASSUNTO	DETALHAMENTO DE VICAS

	CÂMARA MUNICIPAL DE TABULEIRO DO NORTE	DATA OUT - 2019	PRANCHA 03/03
		REVISÃO XXXXXXXX	

PAREDE Q/ACABAMENTO



João B. de Souza Junior
 João B. de Souza Junior
 ENGENHEIRO CIVIL
 RNP. 061169985-1

LEGENDA HIDRAULICO

- REGISTRO DE QUANTIA - 2.00m DO 0.40m DO PISO
 - REGISTRO DE PRESSÃO - 1.10m DO PISO
 - DUCHA MISTURA - 0.80m DO PISO
 - LAVATÓRIO - 0.80m DO PISO
 - CUBA DE DEBORA ACOPLADA - 0.50m DO PISO
 - PIA DE COZINHA - 1.10m DO PISO
 - TORNEIRA DE JARDIM - 0.80m DO PISO DO PISO
 - TUBULAÇÃO DE ÁGUA FRIA-SERVIDA NA ALMOVARNA-EM PVC DO TIPO MARVAL
 - TUBULAÇÃO DE ÁGUA FRIA-QUEBRE A LAJE DE FERRO-EM PVC DO TIPO MARVAL
 - INDICAÇÃO PRÉVIA COLUNA DE ÁGUA FRIA
 - ENCLAVAMENTO EM CONCRETO (VER DETALHE)
- Observações**
 - SERÁ SEM REGISTRO UM REGISTRO DE QUANTIA DE 1,1/4" PARA LIMPEZA DE CADA CADA DUCHA

LEGENDA SANITÁRIO

- CAIXA DE INSPEÇÃO 60x80cm
- RALO SIFONADO BAÍDA 600
- CAIXA SIFONADA COM GRELHA BAÍDA Ø50/75
- TUBULAÇÃO QUA SOBE
- TUBULAÇÃO QUA DESCE
- TUBO DE QUEDA PARA ESGOTO
- COLUNA DE VENTILAÇÃO PARA ESGOTO 50
- TUBULAÇÃO EM PVC RÍGIDO ROSA/EL. BRANCO PARA ESGOTO
- TUBULAÇÃO EM PVC RÍGIDO ROSA/EL. BRANCO PARA VENTILAÇÃO CONFORME NORMA A TUBULAÇÃO DEVERÁ ULTRAPASSAR MÍNIMO 30CM ACIMA DA COBERTA

HIDROSSANITÁRIO

REFORMA

TÍTULO

REFORMA DA CÂMARA MUNICIPAL DE TABUEIRO DO NORTE

PROPRIETÁRIO:

CÂMARA MUNICIPAL DE TABULEIRO DO NORTE

ENDEREÇO

R. MAIA ALARCON, 371- CENTRO - TABULEIRO DO NORTE - CE

ASSUNTO

PLANTA BAIXA, DETLHES ISOMÉTRICOS, DETALHE DE INSTALAÇÕES E APARELHOS



CÂMARA MUNICIPAL DE
TABULEIRO DO NORTE

DATA

OUT - 2019

REVISÃO

XXXXXXXX

PRANCHA

01/01



João B. de Souza Júnior
João B. de Souza Júnior
ENGENHEIRO CIVIL
RNP. 061159965-1

REFORMA

TÍTULO

REFORMA DA CÂMARA MUNICIPAL DE TABUEIRO DO NORTE

PROPRIETÁRIO:

CÂMARA MUNICIPAL DE TABUEIRO DO NORTE

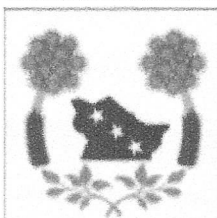
ENDEREÇO

R. MAIA ALARCON, 371- CENTRO - TABUEIRO DO NORTE - CE

ASSUNTO

PROJETO DE SEGURANÇA CONTRA INCÊNDIO E PÂNICO

INCÊNDIO



CÂMARA MUNICIPAL DE
**TABUEIRO
DO NORTE**

DATA

OUT - 2019

PRANCHA

01/01

REVISÃO

XXXXXXXX

[Handwritten mark]